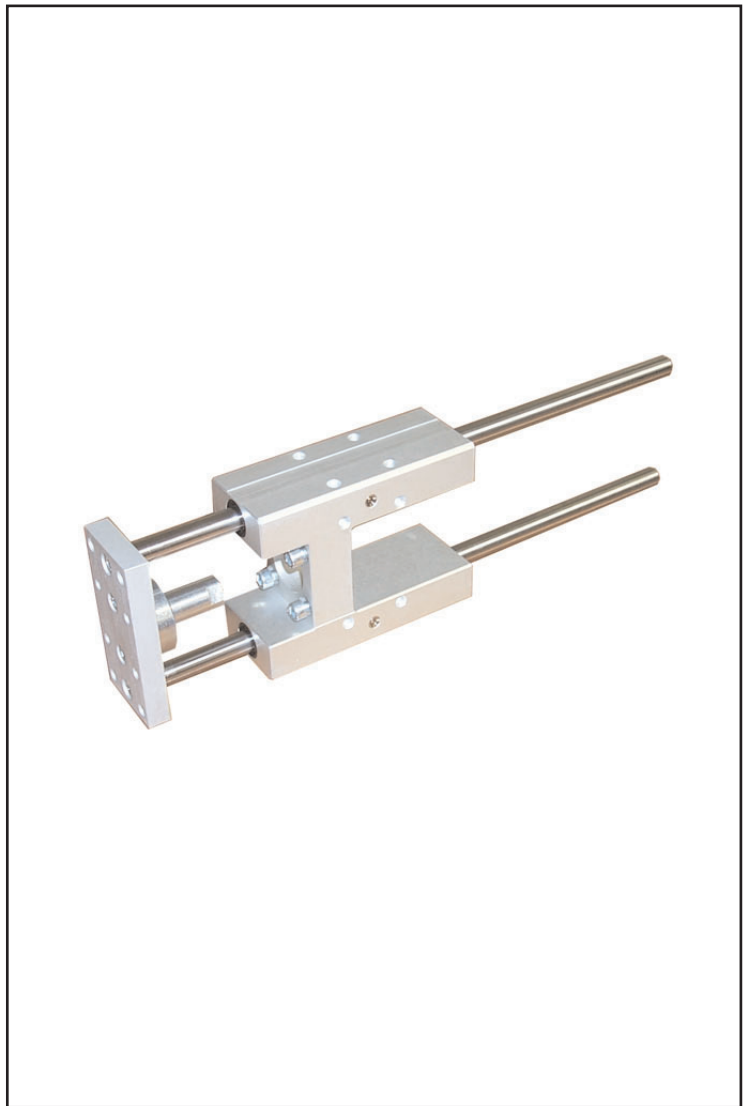
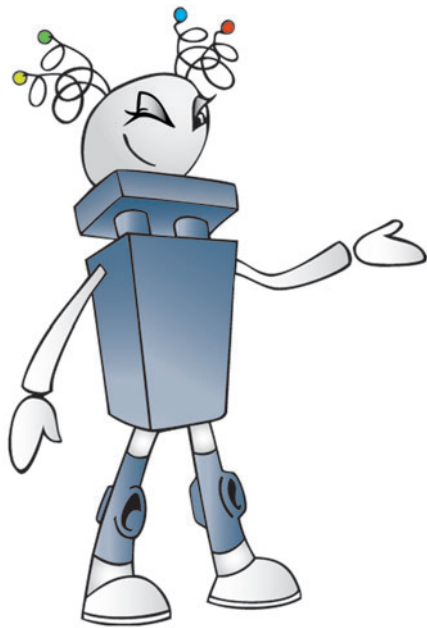


Unités

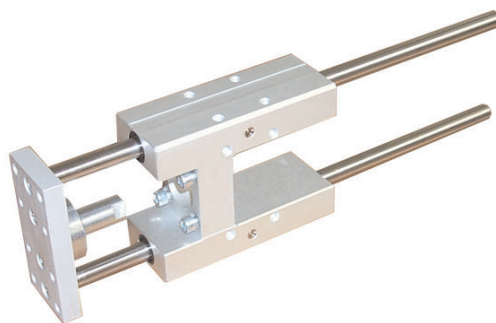
de guidage



UG en H

UG en U

Unités de guidage en H



Les unités de guidage Sopra sont des accessoires prévus pour les vérins conformes aux normes ISO 15552 et ISO 6432. Elles sont utilisées lorsqu'il est nécessaire de déplacer de lourdes charges à des vitesses élevées, tout en garantissant une grande précision de positionnement. Grâce à l'accouplement extrêmement précis entre les colonnes de guidage et les dispositifs de coulissage, les unités de guidage Sopra sont particulièrement indiquées pour équiper les systèmes de chargement des machines-outils, les lignes de conditionnement et les manipulateurs en général. Le fonctionnement du système est basé sur l'action de deux colonnes parallèles qui, guidées par le corps et fixées à la plaque et guident la tige du vérin. Le système coulisse correctement grâce à un dispositif de compensation axial / angulaire qui assure aussi l'accouplement entre la plaque avant et la tige du vérin.

CARACTERISTIQUES TECHNIQUES

Caractéristiques et conditions requises

Les unités de guidage Sopra sont réalisées avec des composants qui garantissent un accouplement précis, un coulissage optimal et un frottement réduit. Elles permettent, lorsque cela s'avère nécessaire, d'actionner le vérin à des vitesses élevées en utilisant toute la force de poussée du vérin disponible.

Caractéristiques de construction

Corps : aluminium anodisé

Tiges : acier trempé et rectifié avec revêtement de chrome (Inox sur demande)

Segment racler de tige : NBR

Plaque : aluminium anodisé

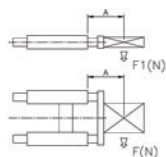
Éléments de coulissage : douilles à roulements à billes ou douilles autolubrifiantes en bronze fritté

Bien que les unités de guidage Sopra aient été conçues pour toutes les courses de vérin, elles fournissent de meilleures performances dans une plage de courses déterminée.

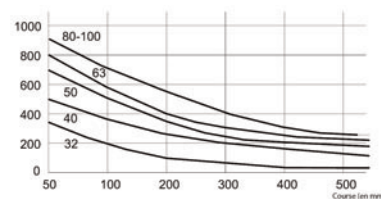
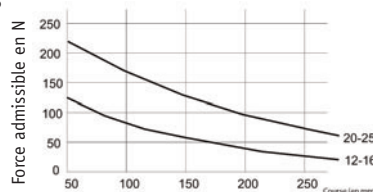
Taille unité de guidage pour vérin Ø	16	20	25	32	40	50	63	80	100
Course max. recommandée	500	500	500	500	500	500	500	500	500

Charges max. admises en fonction de la course

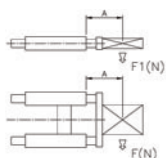
Unités de guidage avec paliers autolubrifiants



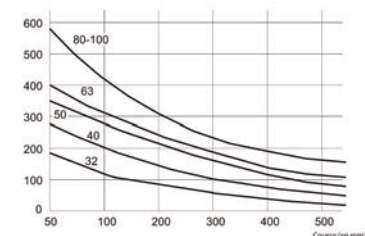
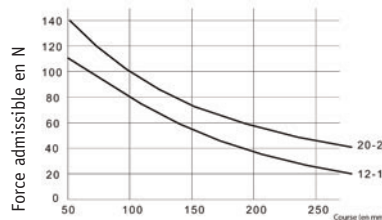
Charge dynamique $F = \text{charge}$
Charge statique $F_2 = F \times 2$



Unités de guidage avec paliers à roulements à billes

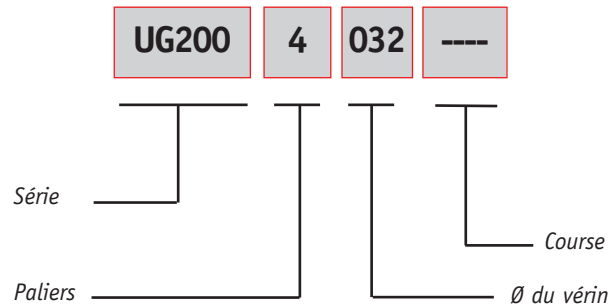


Charge dynamique $F_1 = F \times 0,9$
Charge statique $F_3 = F_1 \times 2$



Unités de guidage en H

CODIFICATION



Série

UG200 = Unité de guidage

Paliers

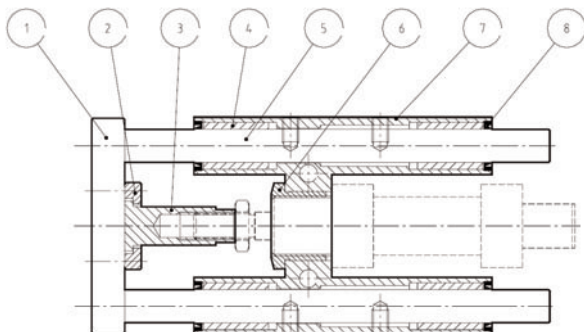
- 4 :** Unités de guidage en H avec douilles en bronze fritté
- 5 :** Unités de guidage en H avec douilles à roulements à billes
- 6 :** Unités de guidage en H avec douilles en bronze fritté et plaque arrière
- 7 :** Unités de guidage en H avec douilles à roulements à billes et plaque arrière

Alésage

Unités de guidage pour vérin Ø 12 - 16 - 20 - 25 - 32 - 40 - 50 - 63 - 80 - 100 mm

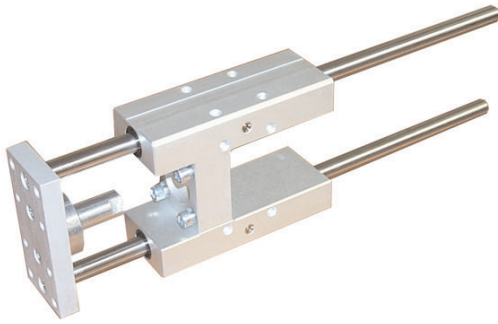
Course

Course en mm



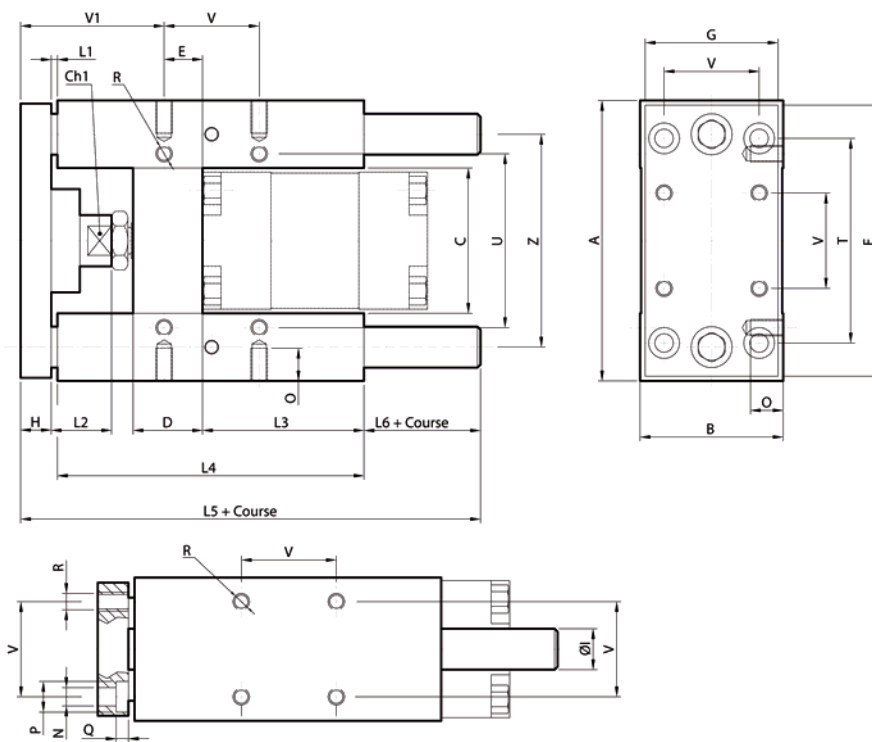
REPÈRE	DESCRIPTION	MATERIAUX
1	Plaque	Aluminium anodisé
2	Ecrou	Acier zingué
3	Accouplement	Acier zingué
4	Bague de guidage	Bronze fritté
5	Tige de guidage	Acier chromé
6	Bague	Acier zingué
7	Corps	Aluminium anodisé
8	Joint torique	NBR

Unités de guidage en H



Pour vérins ISO 15552

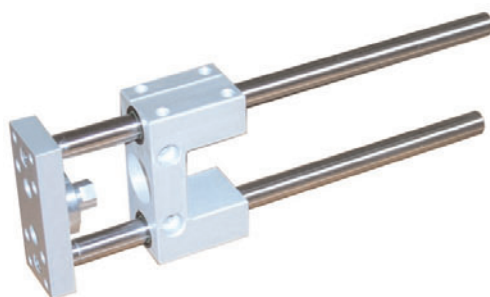
U	G	2	0	0	4														
U	G	2	0	0	5														
U	G	2	0	0	6														
U	G	2	0	0	7														



Ø	A	B	C	Ch	D	E	F	G	H	ØI	L1	L2	L3	L4	L5	L6	L7	M	N	O	P
32	97	49	51	15	24	4.3	93	45	12	12	25	42	75	125	187	25	97	6	6.6	12	11
40	115	58	58.2	15	28	11	112	55	12	16	25	42	80	140	207	30	109	7	6.6	12	11
50	137	70	70.2	20	34	18.8	134	65	15	20	25	50	78	148	223	35	110	8	9	16	15
63	152	85	85.2	20	34	15.3	147	80	15	20	25	50	106	178	243	25	125	8	9	16	15
80	189	105	105.5	26	50	25	180	100	20	25	25	50	111	195	267	27	133	9	11	20	18
100	213	130	130.5	26	55	30	206	120	20	25	25	50	128	218	290	27	144	9	11	20	18

Ø	Q	R	S	T	U	V	V1	Z
32	6.5	M6	M6	78	61	32.5	82,7	74
40	6.5	M6	M6	84	69	38	86	87
50	8.5	M8	M8	100	85	46.5	92	104
63	9	M8	M8	105	100	56.5	96,7	119
80	11	M10	M10	130	130	72	104	148
100	11	M10	M10	150	150	89	105	173

Unités de guidage en U



Les unités de guidage Sopra sont des accessoires prévus pour les vérins conformes aux normes ISO 15552 et ISO 6432. Elles sont utilisées lorsqu'il est nécessaire de déplacer de lourdes charges à des vitesses élevées, tout en garantissant une grande précision de positionnement. Grâce à l'accouplement extrêmement précis entre les colonnes de guidage et les dispositifs de coulissage, les unités de guidage Sopra sont particulièrement indiquées pour équiper les systèmes de chargement des machines-outils, les lignes de conditionnement et les manipulateurs en général. Le fonctionnement du système est basé sur l'action de deux colonnes parallèles qui, guidées par le corps et fixées à la plaque et guident la tige du vérin. Le système coulisse correctement grâce à un dispositif de compensation axial / angulaire qui assure aussi l'accouplement entre la plaque avant et la tige du vérin.

CARACTERISTIQUES TECHNIQUES

Caractéristiques et conditions requises

Les unités de guidage Sopra sont réalisées avec des composants qui garantissent un accouplement précis, un coulissage optimal et un frottement réduit. Elles permettent, lorsque cela s'avère nécessaire, d'actionner le vérin à des vitesses élevées en utilisant au maximum toute la force de poussée disponible.

Caractéristiques de construction

Corps : aluminium anodisé

Tiges : acier trempé et rectifié avec revêtement de chrome (Inox sur demande)

Segment racleur de tige : NBR

Plaquette : aluminium anodisé

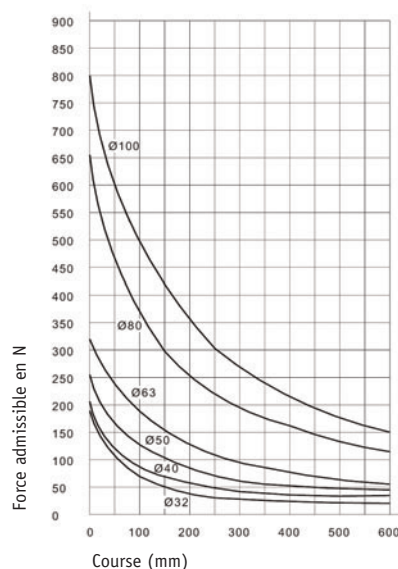
Éléments de coulissage : douilles autolubrifiantes en bronze fritté

Bien que les unités de guidage Sopra aient été conçues pour toutes les courses de vérin, elles fournissent de meilleures performances dans une plage de courses déterminée.

Taille unité de guidage pour vérin Ø	16	20	25	32	40	50	63	80	100
Course max. recommandée	200	200	200	500	500	500	500	500	500

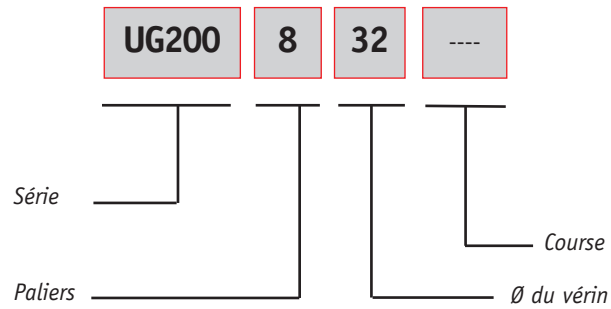
Charges max. admises en fonction de la course

Unités de guidage avec paliers autolubrifiants



Unités de guidage en U

CODIFICATION



Série

UG200 = Unité de guidage

Paliers

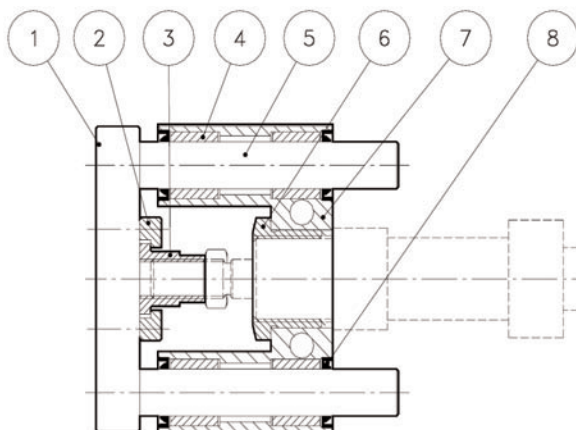
8 : unités de guidage en U avec douilles en bronze fritté

Alésage

Unités de guidage pour vérin Ø 12 - 16 - 20 - 25 - 32 - 40 - 50 - 63 - 80 - 100 mm

Course

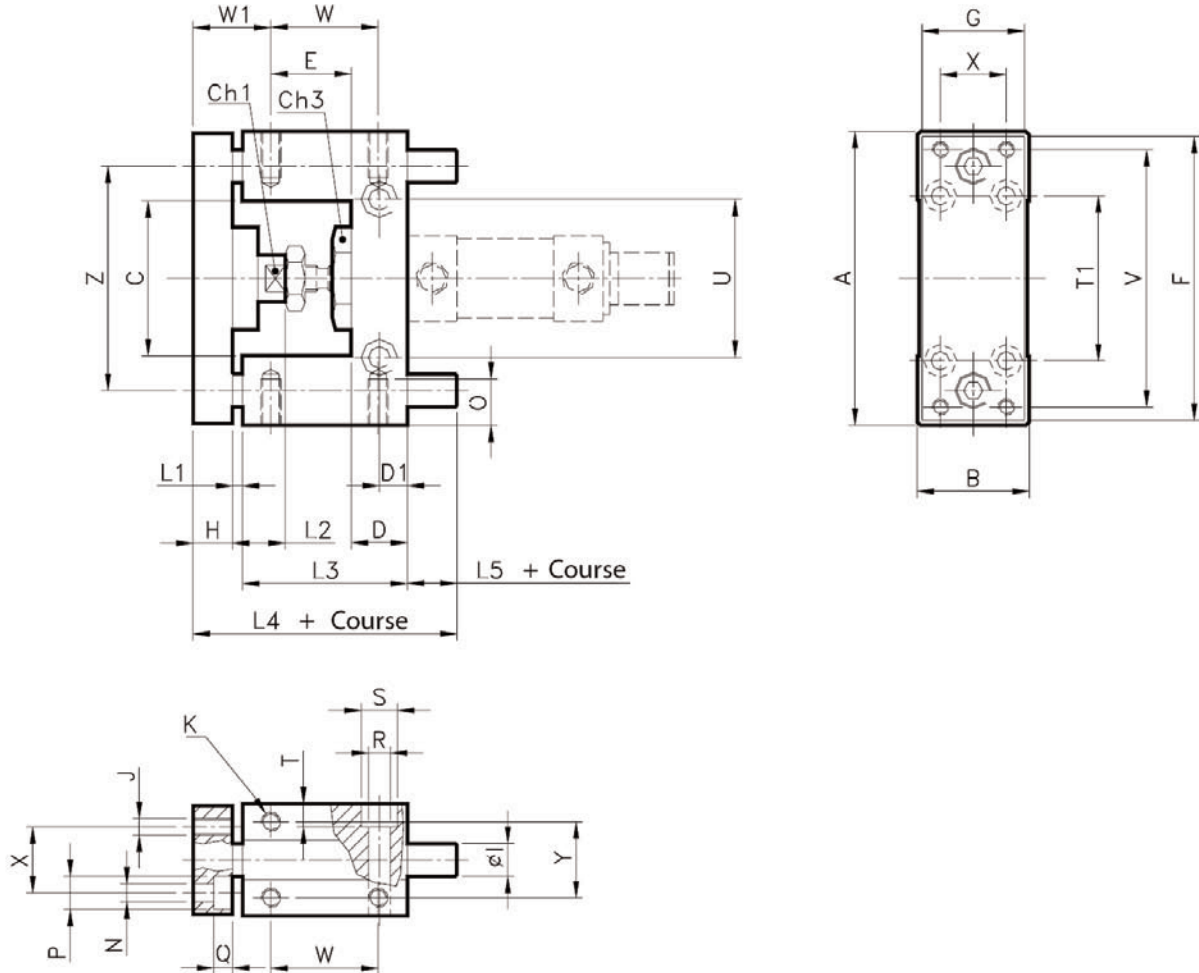
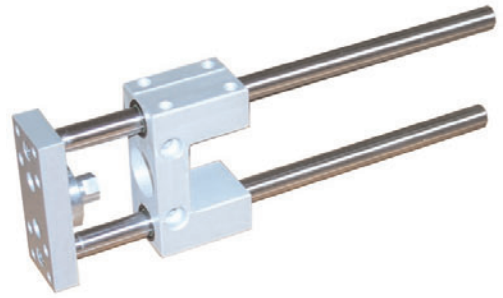
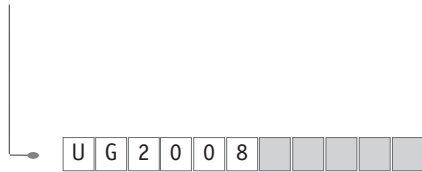
Course en mm



REPÈRE	DESCRIPTION	MATÉRIAUX
1	Plaque	Aluminium anodisé
2	Ecrou	Acier zingué
3	Accouplement	Acier zingué
4	Bague de guidage	Bronze fritté
5	Tige de guidage	Acier chromé
6	Bague	Acier zingué
7	Corps	Aluminium anodisé
8	Joint torique	NBR

Unités de guidage en U

Pour microvérins ISO 6432

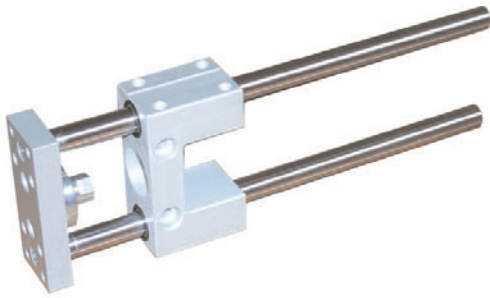


Ø	A	B	C	Ch1	Ch2	D	D1	E	F	G	H	ØI1	J	K	L1	L2	L3	L4	L5
12-16	69	30	30	8	24	12	6	19,5	66	29	10	10	M4	M4	3	15	38	66,5	15,5
20-25	79	34	37	12	13	17	8,5	24,25	78	32	12	12	M5	M6	3	18	50	70	87

Ø	N	O	P	Q	R	S	T	T1	U	V	W	W1	X	Y	Z
12-16	4,5	6	7,5	4,5	5,5	9	5,5	32	24	58	18	19,5	18	22	49,5
20-25	5,5	9	10	7,5	6,6	11	7	38	38	68	32,5	21,75	20	23	58

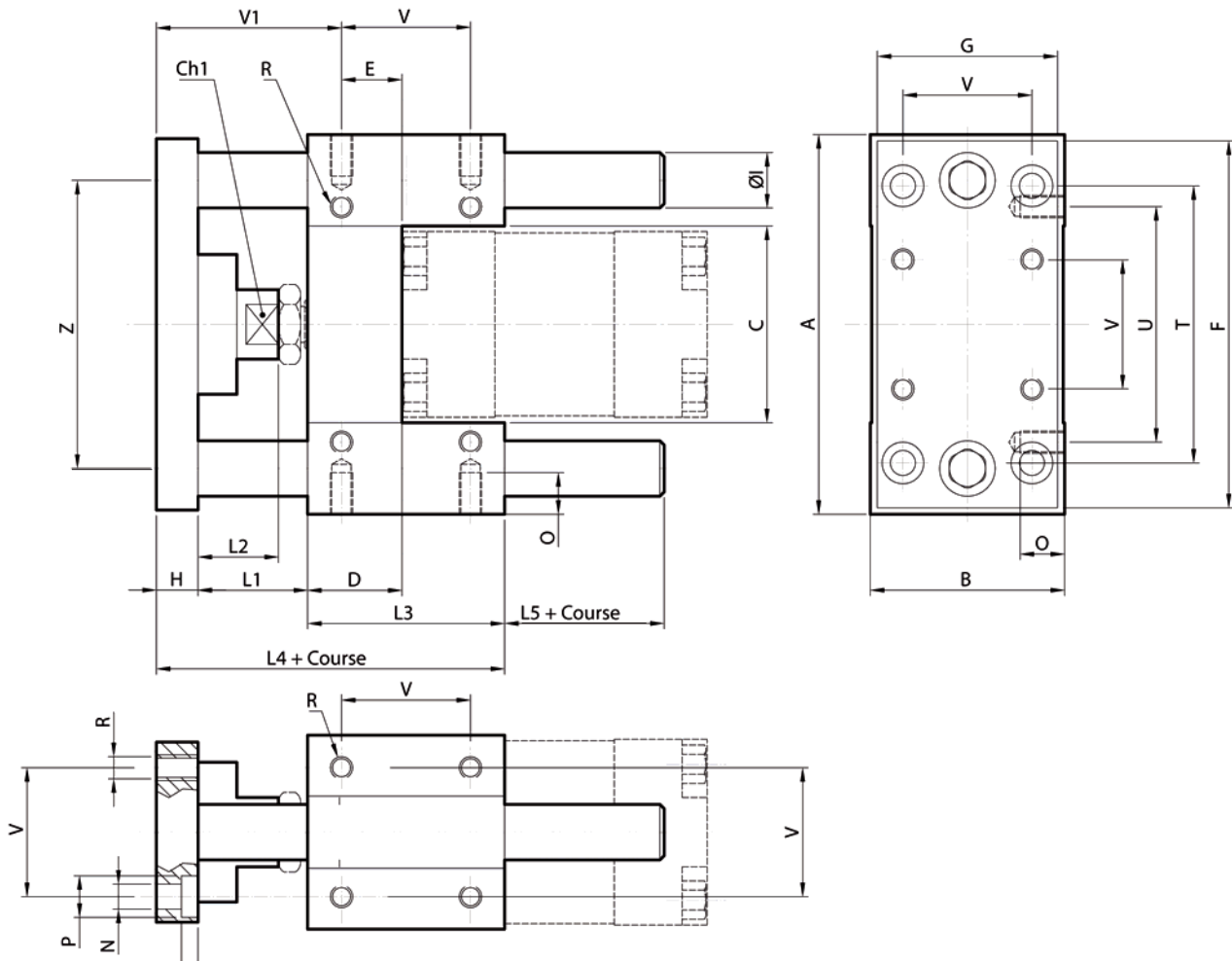
Ø	12 16	20 25	32	40	50	63	80	100
Poids (kg)	0,28	0,48	0,75	1,23	2,15	2,89	5,7	7,95
Augm. ts le 100mm	0,12	0,18	0,18	0,32	0,50	0,50	0,77	0,77

Unités de guidage en U



Pour vérins ISO 15552

U G 2 0 0 8

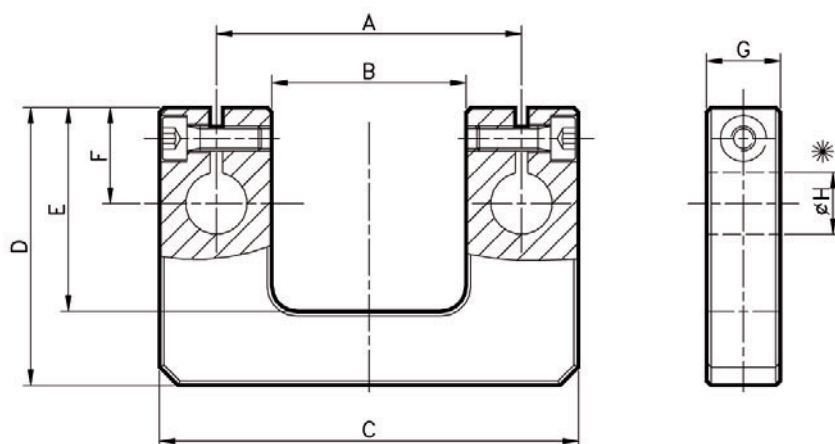


Ø	A	B	C	Ch	D	E	E1	E2	F	G	H	ØI	L1	L2	L3	L4	L5	N
32	97	49	51	15	17	9,25	9,25	32,5	93	45	12	12	42	25	48	102	18	6.6
40	115	58	58.2	15	21	11	11	38	112	55	12	16	43	25	58	113	27	6.6
50	137	70	70.2	20	25	18.8	18,8	46,5	134	65	15	20	49	29	59	123	20	9
63	152	85	85.2	20	25	15.3	15,3	56,5	147	80	15	20	49	29	76	40	21	9
80	189	105	105.5	26	34	25	25	50	180	100	20	25	53	27	90	163	30	11
100	213	130	130.5	26	39	28,5	28,5	70	206	120	20	25	54	27	110	184	30	11

Ø	O	P	Q	R	T	U	V	V1	Z
32	12	11	6.5	M6	78	61	32,5	61,75	74
40	12	11	6.5	M6	84	69	38	65	87
50	16	15	8.5	M8	100	85	46,5	70,2	104
63	16	15	9	M8	105	100	56,5	73,7	119
80	20	18	11	M10	130	130	72	82	148
100	20	18	11	M10	150	150	89	84,5	173

Accessoires pour unités de guidage en H et U

Plaque de renfort arrière



\varnothing	Références	A	B	C	D	E	F	G	H1	H2
12-16	KG3043016	49,5	31,5	68	45	33	15,5	12	10	8
20	KG3043020	58	37	78	50	34	15,5	12	12	10
25	KG3043025	58	37	78	50	34	15,5	12	12	10
32	KG3043032	74	51	95	70	48	23	12	12	12
40	KG3043040	87	58,2	113	80	55	26	12	16	16
50	KG3043050	104	70,2	134	100	67,5	32,5	15	20	20
63	KG3043063	119	91	147	120	82	39,5	15	20	20
80	KG3043080	148	105,5	185	150	101	48,5	20	25	25
100	KG3043100	173	137	209	165	114	49	20	25	25

*H1 : Pour unité de guidage avec douille en bronze fritté

H2 : pour unité de guidage avec recirculation de billes