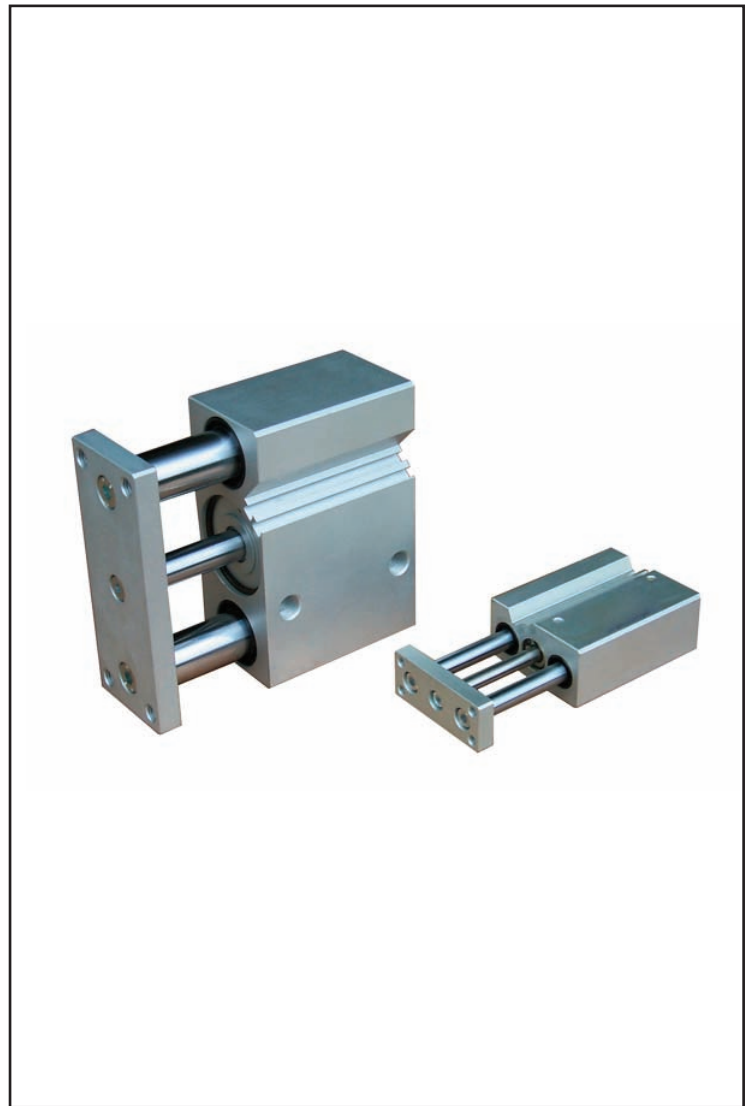
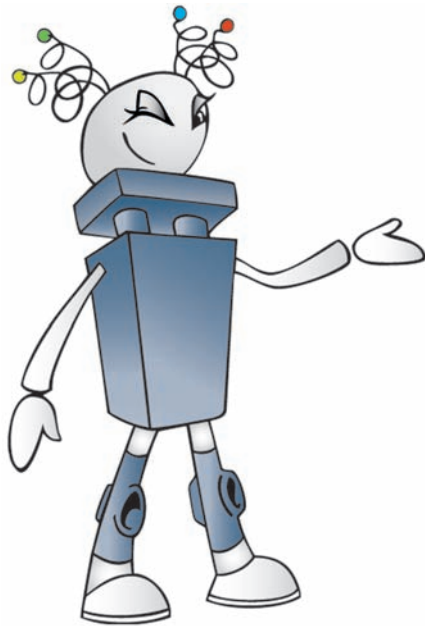


Vérins

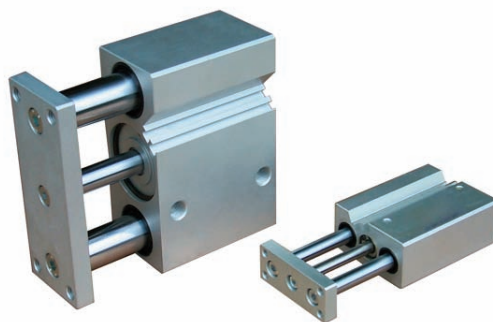
compacts
guidés



Série Q Ø 16 à 50 mm

Série P Ø 16 à 63 mm

Vérins compacts guidés série Q



Cette série de vérins compacts guidés présente des caractéristiques de fonctionnement et d'encombrement idéales pour des applications nécessitant compacité et précision de positionnement. Leur conception permet d'offrir une résistance importante aux efforts latéraux grâce à des colonnes de guidage de fort diamètre et des paliers en bronze autolubrifiant ou des douilles à billes. Cette série d'unités est interchangeable avec certaines séries d'autres constructeurs

CARACTERISTIQUES TECHNIQUES

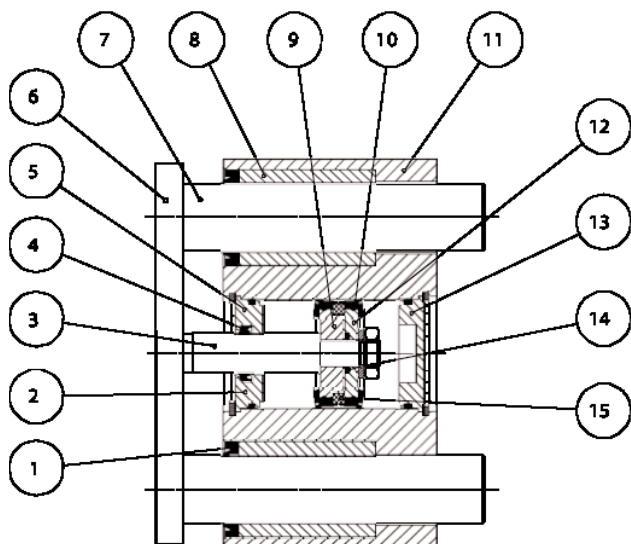
Température de fonctionnement : -20°C ... +80°C

Pression maximale de service : 10 bar

Fluide : air comprimé filtré lubrifié ou non

Diamètre : Ø 16 - 20 - 25 - 32 - 40 - 50 mm

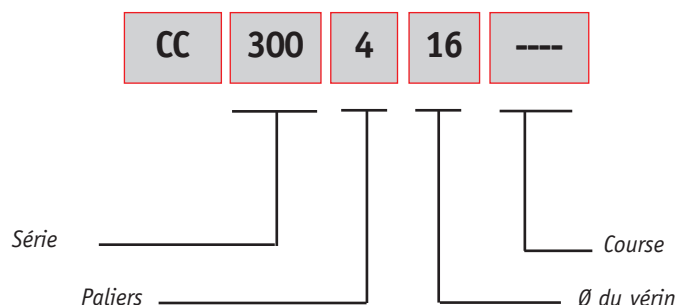
Construction :



REPERE	DESCRIPTION	MATERIAUX
1	Joint racleur	Polyuréthane
2	Joint torique	NBR
3	Tige du vérin	Acier chromé
4	Joint de tige	Polyuréthane
5	Fond vérin	Aluminium anodisé
6	Plaque	Aluminium anodisé
7	Tige de guidage	Acier chromé
8	Bague de guidage	Bronze
9	Demi piston	Aluminium anodisé
10	Joints piston	Polyuréthane
11	Corps	Aluminium anodisé
12	Demi piston	Aluminium anodisé
13	Couvercle	Aluminium anodisé
14	Joint torique	NBR
15	Anneau magnétique	Plastoferrite

Vérins compacts guidés série Q

CODIFICATION



Série

CC300 = Unité de guidage compacte avec vérin intégré

CC310 = Unité de guidage compacte avec vérin intégré et plaque arrière

Paliers

4 : Avec paliers en bronze auto-lubrifié

5 : Avec paliers à billes

Alésage

Ø 16 - 20 - 25 - 32 - 40 - 50 mm

Course

Course en mm

Tableau des courses standards

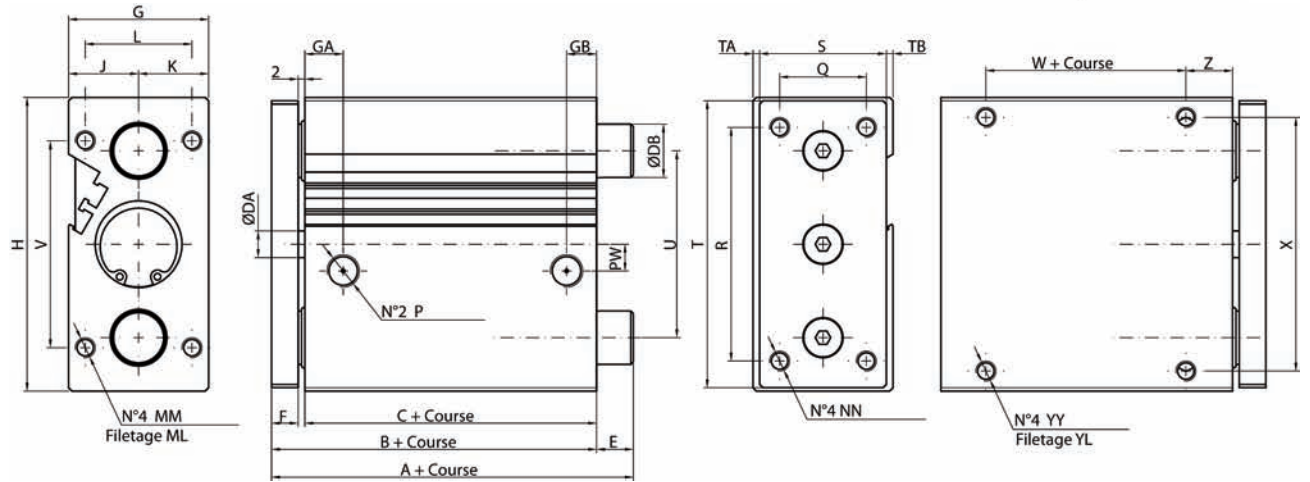
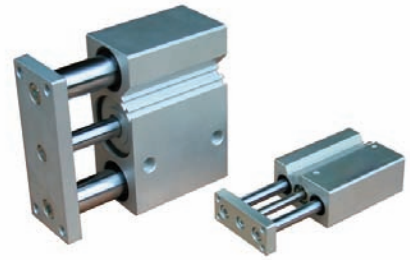
	10	20	25	30	40	50	75	100
Ø16	0	0		0	0	0		
Ø20		0		0	0	0	0	0
Ø25		0	0	0	0	0	0	0
Ø32			0			0	0	0
Ø40			0			0	0	0
Ø50			0			0	0	0

* Autres courses sur demande

Vérins compacts guidés série Q

C C 3 0 0 4

C C 3 0 0 5



Ø	B	C	DA	DB	F	G	GA	GB	H	J	K	L	MM	ML	NN	P	PW	Q	R
16	44	33	8	10	9	33	11	8	64	18	15	22	M5	13	M5	M5	5,5	16	52
20	48	37	10	12	9	36	10,5	8,5	74	19	17	26	M5	13	M5	G1/8	7	18	60
25	48,5	37,5	10	16	9	42	11,5	9	88	21	21	32	M6	15	M6	G1/8	8	26	70
32	49,5	37,5	12	20	10	51	12,5	9	114	25	26	37	M8	20	M8	G1/8	15	30	96
40	56	44	12	20	10	51	14	10	124	25	26	38	M8	20	M8	G1/8	21	30	106
50	58	44	16	25	10	59	14	11	140	29	30	44	M10	25	M10	G1/4	27	40	120

Ø	S	T	TA	TB	U	V	W	X	YY	YL	Z
16	25	62	2,5	5,5	38	42	7	54	M5	8	13
20	30	72	2	4	46	52	10	64	M5	8	13
25	38	86	2	2	56	62	10	76	M6	9	14
32	48	112	2	1	80	80	5	100	M8	11	16
40	48	122	2	1	90	90	10	110	M8	11	17
50	56	138	2	1	100	100	10	124	M10	12,5	17

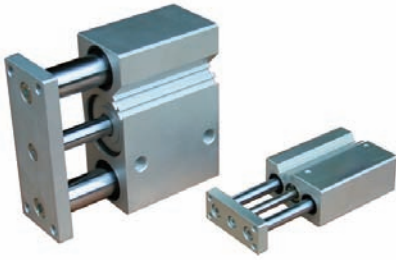
CC3004

Ø	Cote A		Cote E	
	COURSE		COURSE	
	<50	75 à 100	<50	75 à 100
16	44	--	0	--
20	48	67	0	19
25	48,5	77	0	28,5
32	73,5	99,5	24	50
40	73,5	99,5	17,5	43,5
50	83	100	25	42

CC3005

Ø	Cote A			Cote E		
	Course			Course		
	<50	75 à 100	>100	<50	75 à 100	>100
16	44	67	-	0	23	-
C	10-30	40-50	-	10-30	40-50	-
20	48	73	-	0	25	-
C	20-30	40-100	-	20-30	40-100	-
25	48,5	80,5	-	0	32	-
C	20-0	40-100	-	20-30	40-100	-
32	56	77	99,5	6,5	27,5	50
C	25	50	75-100	25	50	75-100
40	56	77	99,5	0	21	43,5
C	25	50	75-100	25	50	75-100
50	63	100	104	5	42	46
C	25	50	75-100	25	50	75-100

Vérins compacts guidés série Q

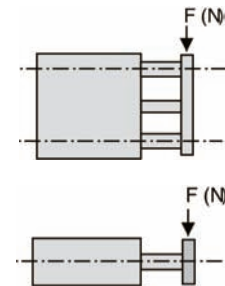


C C 3 0 0 4

C C 3 0 0 5

Ø	Modèle	Course							
		10	20	25	30	40	50	75	100
16	CC3004	41	32	-	26	23	20	-	-
	CC3005	44	34	-	27	23	21	-	-
20	CC3004	-	53	-	45	38	34	52	42
	CC3005	-	62	-	50	42	36	53	44
25	CC3004	-	93	-	78	68	60	81	67
	CC3005	-	94	-	79	68	60	59	51
32	CC3004	-	-	168	-	-	131	163	138
	CC3005	-	-	84	-	-	58	270	213
40	CC3004	-	-	168	-	-	131	163	138
	CC3005	-	-	92	-	-	64	270	213
50	CC3004	-	-	240	-	-	189	243	208
	CC3005	-	-	117	-	-	81	370	312

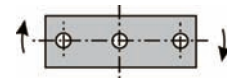
Force radiale admissible



Ø	Modèle	Course							
		10	20	25	30	40	50	75	100
16	CC3004	0,65	0,51	-	0,42	0,36	0,32	-	-
	CC3005	0,83	0,65	-	0,52	0,44	0,40	-	-
20	CC3004	-	0,99	-	0,84	0,71	0,64	0,97	0,78
	CC3005	-	1,20	-	0,96	0,81	0,69	1,02	0,85
25	CC3004	-	1,98	-	1,67	1,45	1,28	1,73	1,43
	CC3005	-	2,00	-	1,69	1,45	1,28	1,26	1,09
32	CC3004	-	-	4,10	-	-	3,19	3,97	3,36
	CC3005	-	-	2,04	-	-	1,41	6,58	5,19
40	CC3004	-	-	4,51	-	-	3,51	4,38	3,70
	CC3005	-	-	2,47	-	-	1,72	7,25	5,72
50	CC3004	-	-	6,60	-	-	5,19	6,68	5,72
	CC3005	-	-	3,22	-	-	2,22	10,17	8,58

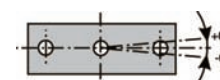
Moment de torsion

M (N,m)

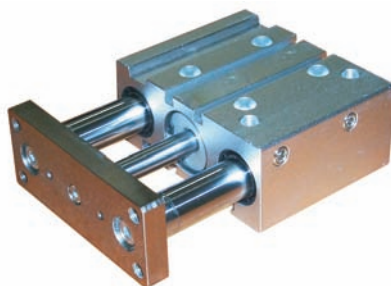


Ø	CC3004	CC3005
16	±0,08°	±0,10°
20	±0,07°	±0,09°
25	±0,07°	±0,09°
32	±0,06°	±0,08°
40	±0,06°	±0,08°
50	±0,05°	±0,06°

Tolérance angulaire



Vérins compacts guidés série P



Cette série de vérins compacts guidés présente des caractéristiques de fonctionnement et d'encombrement idéales pour des applications nécessitant compacité et précision de positionnement. Leur conception permet d'offrir une résistance importante aux efforts latéraux grâce à des colonnes de guidage de fort diamètre et des paliers en bronze autolubrifiant ou des douilles à billes. Cette série présente en outre l'avantage d'avoir des alimentations pneumatiques séparées sur les deux faces. Cette série d'unités est interchangeable avec certaines séries d'autres constructeurs

CARACTERISTIQUES TECHNIQUES

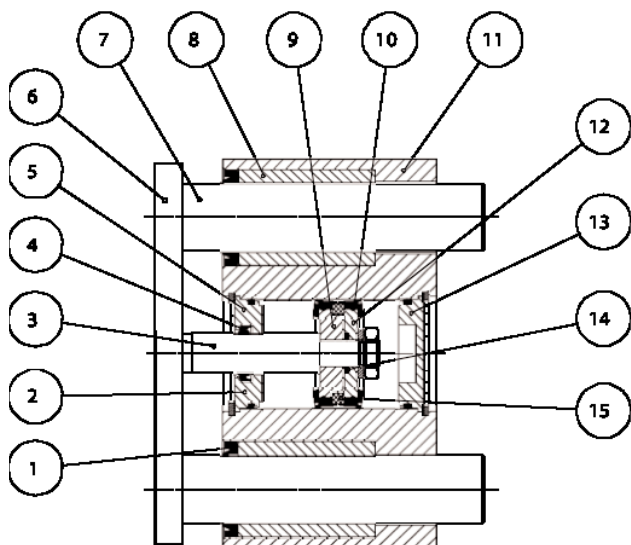
Température de fonctionnement : -20°C ... +80°C

Pression maximale de service : 10 bar

Fluide : air comprimé filtré lubrifié ou non

Diamètre : Ø 16 - 20 - 25 - 32 - 40 - 50 - 63 mm

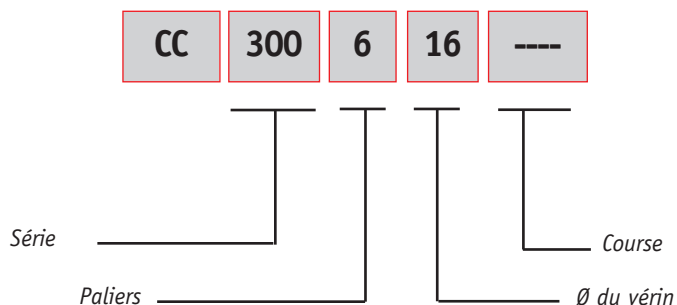
Construction :



REPÈRE	DESCRIPTION	MATERIAU
1	Joint racleur	Polyuréthane
2	Joint torique	NBR
3	Tige du vérin	Acier chromé
4	Joint de tige	Polyuréthane
5	Fond vérin	Aluminium anodisé
6	Plaque	Aluminium anodisé
7	Tige de guidage	Acier chromé
8	Bague de guidage	Bronze
9	Demi piston	Aluminium anodisé
10	Joints piston	Polyuréthane
11	Corps	Aluminium anodisé
12	Demi piston	Aluminium anodisé
13	Couvercle	Aluminium anodisé
14	Joint torique	NBR
15	Anneau magnétique	Plastoferrite

Vérins compacts guidés série P

CODIFICATION



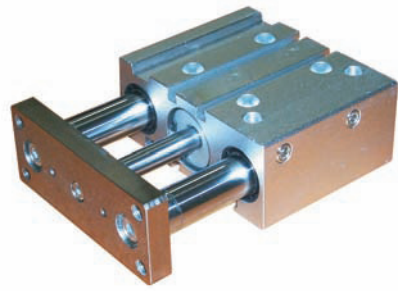
Série
CC300 = Unité de guidage compacte avec vérin intégré (épaisseur réduite)
CC310 = Unité de guidage compacte avec vérin intégré et plaque arrière (épaisseur réduite)
Paliers
6 : Avec paliers en bronze auto-lubrifié
7 : Avec paliers à billes
Alésage
Ø 16 - 20 - 25 - 32 - 40 - 50 - 63 mm
Course
Courses en mm

Tableau des courses standards

	10	20	25	30	40	50	75	100	125	150	175	200
Ø16	0	0		0	0	0	0	0				
Ø20		0		0	0	0	0	0	0	0	0	0
Ø25		0	0	0	0	0	0	0	0	0	0	0
Ø32			0			0	0	0	0	0	0	0
Ø40			0			0	0	0	0	0	0	0
Ø50			0			0	0	0	0	0	0	0
Ø63			0			0	0	0	0	0	0	0

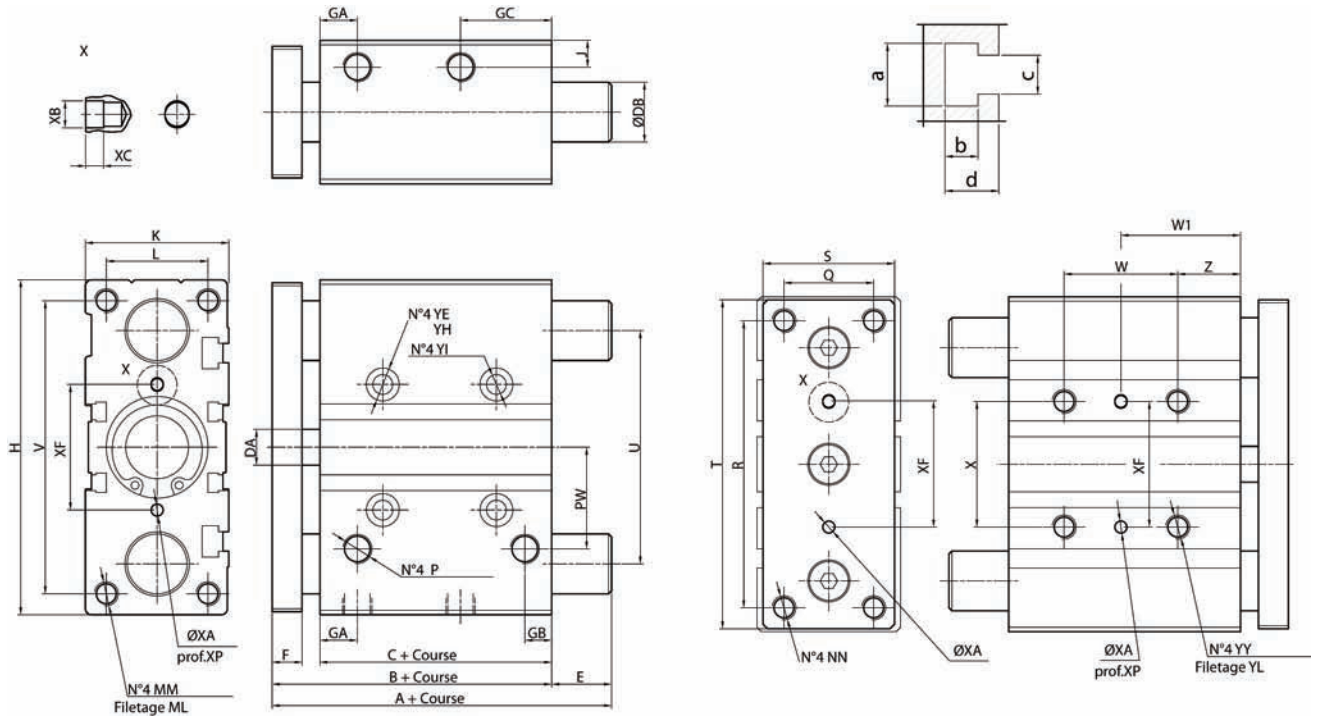
Autres courses sur demande

Vérins compacts guidés série P



C C 3 0 0 4

C C 3 0 0 7



Ø	B	C	DA	F	GA	GB	GC	H	J	K	L	MM	ML	NN	P	PW	Q	R	S
16	46	33	8	8	11	8	18	64	5	30	22	M5	12	M5	M5	19	16	54	25
20	53	37	10	10	10,5	8,5	24,5	83	7,5	36	24	M5	13	M5	G1/8	20,5	18	70	30
25	53,5	37,5	10	10	11,5	9	25	93	7,5	42	30	M6	15	M6	G1/8	28,5	26	78	38
32	59,5	37,5	12	12	12,5	9	30,5	112	9	48	37	M8	20	M8	G1/8	34	30	96	44
40	66	44	12	12	14	10	31	120	9	54	40	M8	20	M8	G1/8	28,5	30	104	44
50	72	44	16	16	14	11	35	148	11	64	46	M10	22	M10	G1/4	47	40	130	60
63	77	49	16	16	16,5	13,5	35	162	11	78	58	M10	22	M10	G1/4	55	50	130	70

Ø	T	U	V	X	YY	YL	YE	YH	YI	Z	XF	XA	XP	XB	XC	a	b	c	d
16	62	46	56	24	M5	10	8	4,5	4,3	5	24	3	6	3,5	3	7,4	3,7	4,4	6,2
20	81	54	72	28	M6	12	9,5	5,5	5,6	17	28	3	6	3,5	3	8,4	4,5	5,5	7,3
25	91	64	82	34	M6	12	9,5	5,5	5,6	17	34	4	6	4,5	3	8,4	4,5	5,5	7,5
32	110	78	98	42	M8	16	11	7,5	6,6	21	42	4	6	4,5	3	10,5	5,5	6,5	9
40	118	86	106	50	M8	16	11	7,5	6,6	22	50	4	6	4,5	3	10,5	5,5	6,5	9
50	146	110	130	66	M10	20	14	9	8,6	24	66	5	8	6	4	13,5	7,5	8,5	12
63	158	124	142	80	M10	20	14	9	8,6	24	80	5	8	6	4	17,8	10	11	16,5

CC3006

Ø	Cote A (Course)		Cote E (Course)			
16	46	64,5	-	0	18,5	-
C	10-50	75-100	-	10-50	75-200	-
20	53	84,5	-	0	31,5	-
C	20-50	75-200	-	20-50	75-200	-
25	53,5	85	-	0	31,5	-
C	25-50	75-200	-	25-50	75-200	-
32	97	107	-	37,5	47,5	-
C	25-50	75-200	-	25-50	75-200	-
40	97	107	-	31	41	-
C	25-50	75-200	-	25-50	75-200	-
50	106,5	118	-	34,5	46	-
C	25-50	75-200	-	25-50	75-200	-
63	106,5	118	-	29,5	41	-
C	25-50	75-200	-	25-50	75-200	-

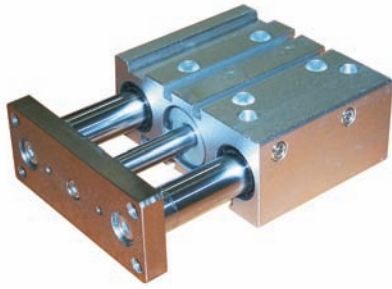
CC3007

Ø	Cote A (Course)		Cote E (Course)			
16	46	66	-	0	20	-
C	10-30	40-100	-	10-30	40-100	-
20	53	85,5	-	0	32,5	-
C	20-30	40-200	-	20-30	40-100	-
25	53,5	86	-	0	32,5	-
C	20-30	40-200	-	20-30	40-100	-
32	97	107	-	37,5	47,5	-
C	25-50	75-200	-	25-50	75-200	-
40	97	107	-	31	41	-
C	25-50	75-200	-	25-50	75-200	-
50	106,5	114	118	34,5	42	46
C	25	50	75-200	25	50	75-200
63	106,5	114	118	29,5	37	41
C	25	50	75-200	25	50	75-200

CC3006 - CC3007

Ø	Cote W (Course)			Cote W1 (Course)		
16	24	44	-	17	27	-
C	10-30	40-100	-	20-30	40-100	-
20	24	44	120	29	39	77
C	20-30	40-100	125-200	20-30	40-100	125-200
25	24	44	120	29	39	77
C	20-30	40-100	125-200	20-30	40-100	125-200
32	24	48	120	33	45	83
C	25	50-100	125-200	25	40-100	125-200
40	24	48	124	34	46	84
C	25	50-100	125-200	25	40-100	125-200
50	24	48	124	36	48	86
C	25	5-100	125-200	25	40-100	125-200
63	28	52	128	38	50	88
C	25	50-100	125-200	25	40-100	125-200

Vérins compacts guidés série P

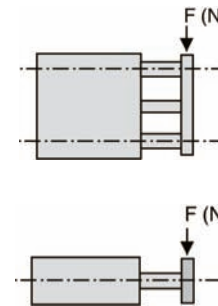


C C 3 0 0 6

C C 3 0 0 7

Ø	Modèle	Course											
		10	20	25	30	40	50	75	100	125	150	175	200
16	CC3006	56	40	-	30	25	21	30	24	-	-	-	-
	CC3007	44	34	-	27	23	21	-	-	-	-	-	
20	CC3006	-	57	-	46	38	33	55	45	38	33,5	30	27
	CC3007	-	62	-	50	42	36	53	42	36	31	27	25
25	CC3006	-	93	-	78	68	60	81	67	60	54	48	43
	CC3007	-	94	-	79	68	60	59	50	43	39	35	33
32	CC3006	-	-	170	-	-	125	166	142	124	110	99	90
	CC3007	-	-	84	-	-	58	270	213	180	159	142	130
40	CC3006	-	-	170	-	-	125	166	142	124	110	99	90
	CC3007	-	-	92	-	-	64	270	213	180	159	142	130
50	CC3006	-	-	250	-	-	190	265	227	197	177	159	141
	CC3007	-	-	117	-	-	81	370	312	275	243	216	193
63	CC3006	-	-	250	-	-	190	265	227	197	177	159	141
	CC3007	-	-	117	-	-	81	370	312	275	243	216	193

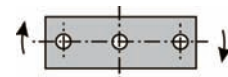
Force radiale admissible



Ø	Modèle	Course											
		10	20	25	30	40	50	75	100	125	150	175	200
16	CC3006	0,65	0,51	-	0,42	0,36	0,32	-	-	-	-	-	-
	CC3007	0,83	0,65	-	0,52	0,44	0,40	-	-	-	-	-	-
20	CC3006	-	0,99	-	0,84	0,71	0,64	0,97	0,78	0,63	0,54	0,48	0,43
	CC3007	-	1,20	-	0,96	0,81	0,69	1,02	0,93	0,82	0,71	0,64	0,58
25	CC3006	-	1,98	-	1,67	1,45	1,28	1,73	1,43	1,31	1,18	1,05	0,94
	CC3007	-	2,00	-	1,69	1,45	1,28	1,26	1,09	0,98	0,87	0,79	0,70
32	CC3006	-	-	4,10	-	-	3,19	3,97	3,36	2,46	2,2	2	1,84
	CC3007	-	-	2,04	-	-	1,41	6,58	5,19	4,49	3,87	3,58	3,17
40	CC3006	-	-	4,51	-	-	3,51	4,38	3,70	2,46	2,2	2	1,84
	CC3007	-	-	2,47	-	-	1,72	7,25	5,72	4,49	3,87	3,58	3,17
50	CC3006	-	-	6,60	-	-	5,19	6,68	5,72	4,68	4,25	3,88	3,5
	CC3007	-	-	3,22	-	-	2,22	10,17	8,58	7,75	6,86	5,99	5,30
63	CC3006	-	-	6,60	-	-	5,19	6,68	5,72	4,68	4,25	3,88	3,5
	CC3007	-	-	3,22	-	-	2,22	10,17	8,58	7,75	6,86	5,99	5,30

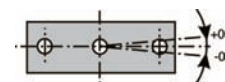
Moment de torsion

M (N.m)



Ø	CC3006	CC3007
16	±0,08°	±0,10°
20	±0,07°	±0,09°
25	±0,07°	±0,09°
32	±0,06°	±0,08°
40	±0,06°	±0,08°
50	±0,05°	±0,06°
63	±0,05°	±0,06°

Tolérance angulaire



Détecteurs vérins compacts guidés séries Q et P

Détecteur magnétique REED 2 et 3 fils

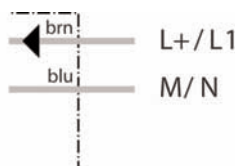
F1727

Caractéristiques produit

Surface active : Au milieu
Sortie TOR : Reed
Fonction de sortie : Fermeture (NO)
Fréquence de commutation : 400 Hz
Raccordement : Câble PVC, 2 m

Informations techniques

Longueur : 31,5 mm
Tension d'alimentation : CA/CC 10 ... 120 V
Sensibilité : 3 mT
Courant permanent : <= 100 mA
CEM : selon EN 60 947-5-2
Protection contre les inversions de polarité: oui
Indice de protection : IP 68
Température ambiante, de ... à: -25 °C ... +75 °C
Matériau du boîtier : Plastique



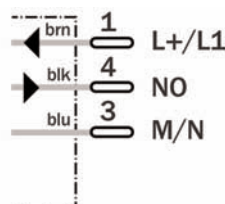
F1755

Caractéristiques produit

Surface active : Au milieu
Sortie TOR : Reed
Fonction de sortie : Fermeture (NO)
Fréquence de commutation : 400 Hz
Raccordement : Câble avec connecteur, M8, 3 br., PUR, 0,3 m

Informations techniques

Longueur : 31,5 mm
Tension d'alimentation : CA/CC 10 ... 30 V
Chute de tension : <= 2,5 V
Consommation : <= 10 mA
Sensibilité : 3 mT
Courant permanent : <= 500 mA
CEM : selon EN 60 947-5-2
Protection rupture de conducteur: oui
Protection court-circuit (à contrôle cyclique): oui
Protection contre les inversions de polarité: oui
Suppression d'impulsion à la mise sous tension: oui
Indice de protection : IP 68
Température ambiante, de ... à: -25 °C ... +75 °C
Matériau du boîtier : Plastique



Détecteur magnétique électronique 3 fils

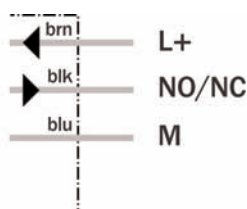
F1779

Caractéristiques produit

Surface active : À l'avant
Sortie TOR : PNP
Fonction de sortie : Fermeture (NO)
Fréquence de commutation : 1.000 Hz
Raccordement : Câble 2 m

Informations techniques

Longueur : 31,5 mm
Tension d'alimentation : CC 10 ... 30 V
Ondulation résiduelle : <= 10 %
Chute de tension : <= 2,2 V
Consommation : <= 10 mA
Sensibilité : 2,6 mT
Courant permanent : <= 200 mA
CEM : selon EN 60 947-5-2
Protection rupture de conducteur : oui
Protection court-circuit (à contrôle cyclique) : oui
Protection contre les inversions de polarité : oui
Suppression d'impulsion à la mise sous tension : oui
Indice de protection : IP 68
Température ambiante, de ... à: -30 °C ... +80 °C
Matériau du boîtier : Plastique
Overrun distance typ. : 3 mm



F1771

Caractéristiques produit

Surface active : À l'avant
Sortie TOR : PNP
Fonction de sortie : Fermeture (NO)
Fréquence de commutation : 1.000 Hz
Raccordement : Câble avec connecteur, M8, 3 br., PUR, 0,3 m

Informations techniques

Longueur : 31,5 mm
Tension d'alimentation : CC 10 ... 30 V
Ondulation résiduelle : <= 10 %
Chute de tension : <= 2,2 V
Consommation : <= 10 mA
Sensibilité : 2,6 mT
Courant permanent : <= 200 mA
CEM : selon EN 60 947-5-2
Protection rupture de conducteur : oui
Protection court-circuit (à contrôle cyclique) : oui
Protection contre les inversions de polarité : oui
Suppression d'impulsion à la mise sous tension : oui
Indice de protection : IP 68
Température ambiante, de ... à: -30 °C ... +80 °C
Matériau du boîtier : Plastique
Overrun distance typ. : 3 mm

